



Retrato Corporativo

The Dow Chemical Company

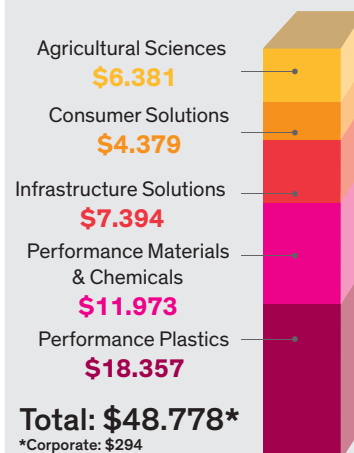
Acerca da Dow

A Dow (NYSE: Dow) combina o poder da ciência e da tecnologia para, de forma constante, inovar no que é essencial para o progresso da humanidade. A Companhia está a inovar em áreas que aportam valor através da relação entre materiais, polímeros, química e as ciências biológicas, de forma a ajudar a resolver alguns dos problemas mundiais mais graves, tais como a falta de água potável, a geração e conservação de energia limpa e o aumento da produtividade agrícola. O leque integrado e orientado para o mercado de produtos líderes na indústria nas áreas de especialidades químicas, materiais avançados, ciências agrícolas e plásticos proporciona à Dow a possibilidade de oferecer uma gama variada de produtos de alta tecnologia e soluções aos clientes em cerca de 180 países e em setores de elevado crescimento, como o acondicionamento, eletrônica, água, revestimentos e agricultura. Em 2015, a Dow registou um volume de vendas anual superior a 49 mil milhões de dólares e manteve aproximadamente 49.500 colaboradores em todo o mundo. As mais de 6 mil famílias de produtos da empresa são produzidos em 179 unidades, instaladas em 35 países por todo o mundo. As referências "Dow" ou "Companhia" significam The Dow Chemical Company e as suas subsidiárias, exceto algo expresso em contrário. Para mais informações, consulte www.dow.com.

Destaque Financeiros de 2015

Vendas líquidas	2015	\$48.778 MM
	2014	\$58.167 MM
Resultado Líquido disponível para os Acionistas	2015	\$7.345 MM
	2014	\$3.432 MM
Resultado Líquido disponível para os Acionistas (exceto alguns elementos)	2015	\$4.054 MM
	2014	\$3.709 MM
EBITDA Operacional	2015	\$9.596 MM
	2014	\$9.337 MM
Ganhos por Ação	2015	\$6.15
	2014	\$2.87
Ganhos Operacionais por Ação (Diluídos)	2015	\$3.47
	2014	\$3.11

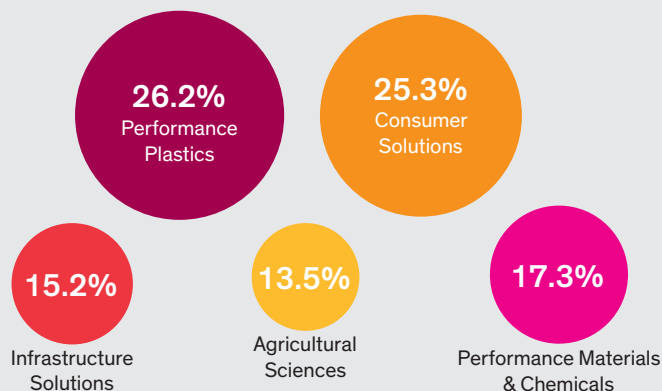
Total de Vendas (em milhões)



Vendas por Região em 2015 (em milhões)



Margem de EBITDA Operacional por Segmento Operacional



O "EBITDA" é definido como os ganhos (i.e. "Resultado Líquido") antes de juros, impostos sobre lucro, depreciações e amortizações.

O "EBITDA Operacional" é definido como o "EBITDA" excluindo o impacto de "Certos Itens".

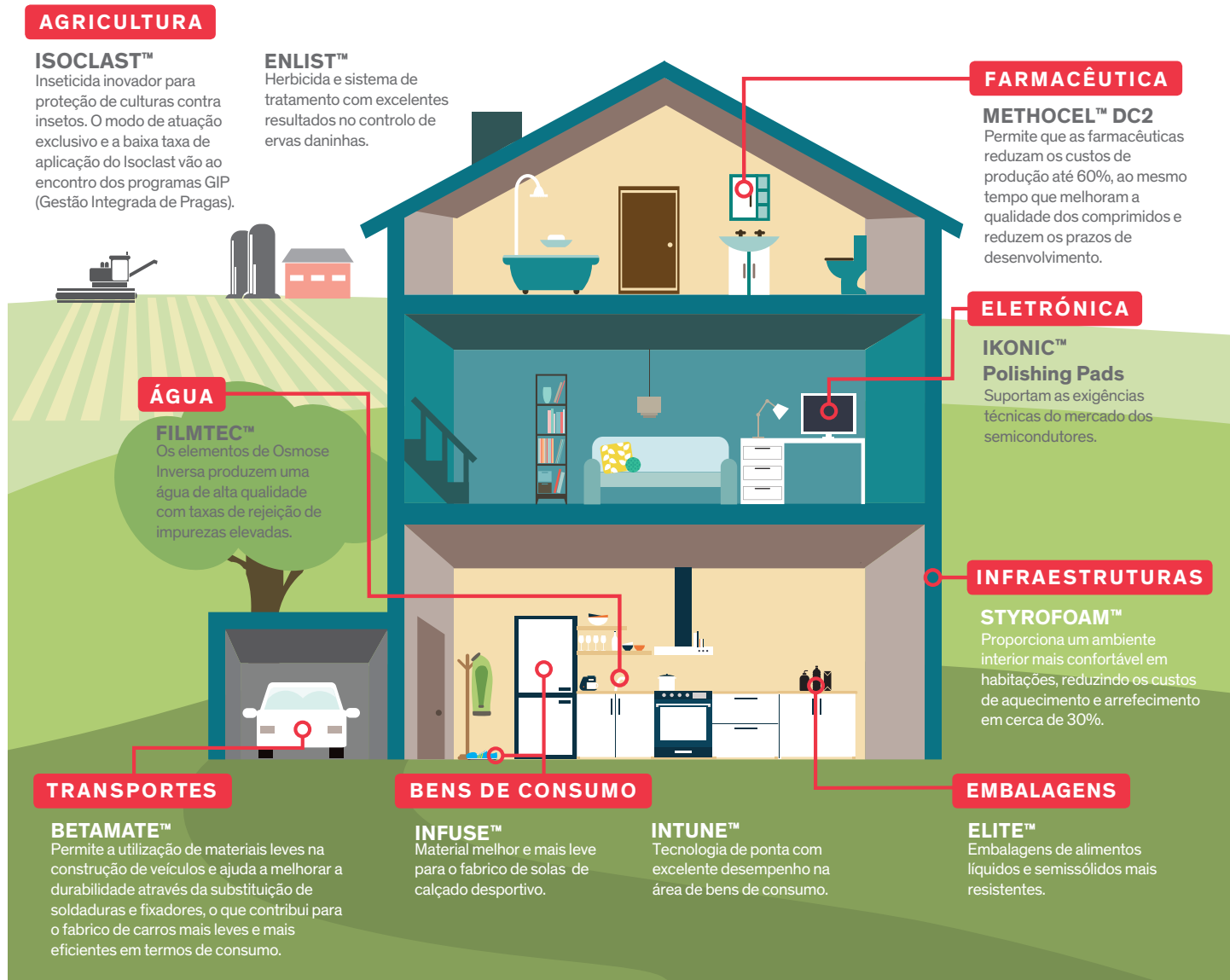
Os "Lucros Operacionais por Ação" indicam os ganhos por ação excluindo o impacto de "Certos Itens".

A "Margem de EBITDA Operacional" é definida como o "EBITDA Operacional" em percentagem das vendas líquidas reportadas.

Para um entendimento o mais aproximado possível às medidas dos Princípios Contabilísticos Geralmente Aceites dos EUA (U.S. GAAP), visite <http://www.dow.com/en-us/investor-relations/financial-reporting>

Áreas Prioritárias em Inovação

Para promover a interligação das ciências em todo o seu portefólio, a Dow recorre à inovação de forma a dar resposta aos desafios globais, trabalhando em estreita relação com os seus clientes no desenvolvimento de soluções diferenciadas.



Quer saber mais?

 @Dowlberica

 @DowTarragona

 Dow Tarragona

www.dowiberica.com



Para aceder através de telemóvel/smartphone, faça a leitura do código QR.